

Лаборатория Жизни Музея Мирового Океана. От идеи к реализации

Юрий Тришкин. Музей Мирового Океана
Алексей Казакевич. Аква Лого Инжиниринг

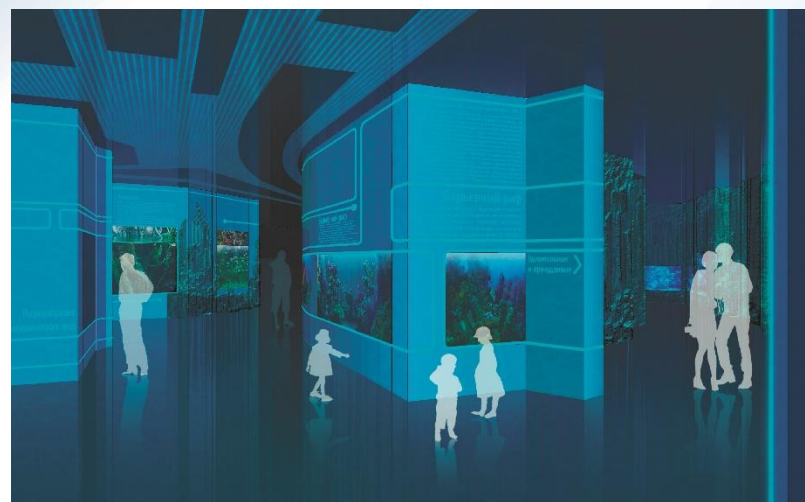
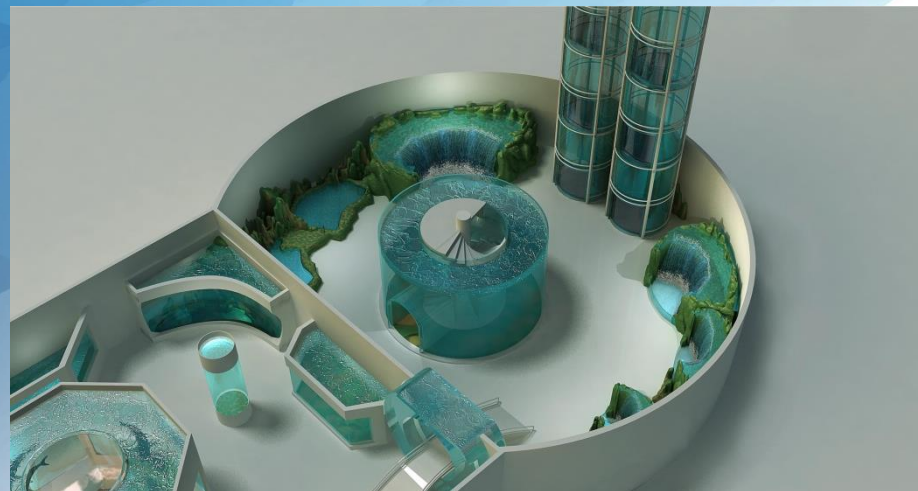
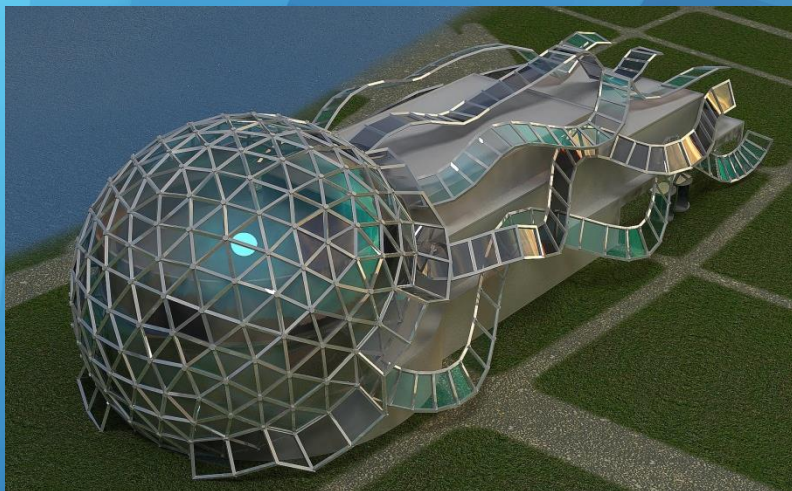




Совсем скоро семейство российских океанариумов первой величины пополнится Калининградом. В новом корпусе уникального Музея Мирового Океана появится современная аквариумная экспозиция объемом свыше 1,2 млн. л.



Главный идейный вдохновитель строительства корпуса,
основатель и многолетний руководитель Музея, а ныне его Президент –
Светлана Геннадьевна Сивкова.



Первая концепция новой Аквариумной Экспозиции была подготовлена Аква Лого Инжиниринг в далеком 2011 году. В дальнейшем в разработке и реализации проекта принимал участие целый ряд российских и зарубежных специалистов, но в целом идея, заложенная в изначальной концепции, осталась неизменной.



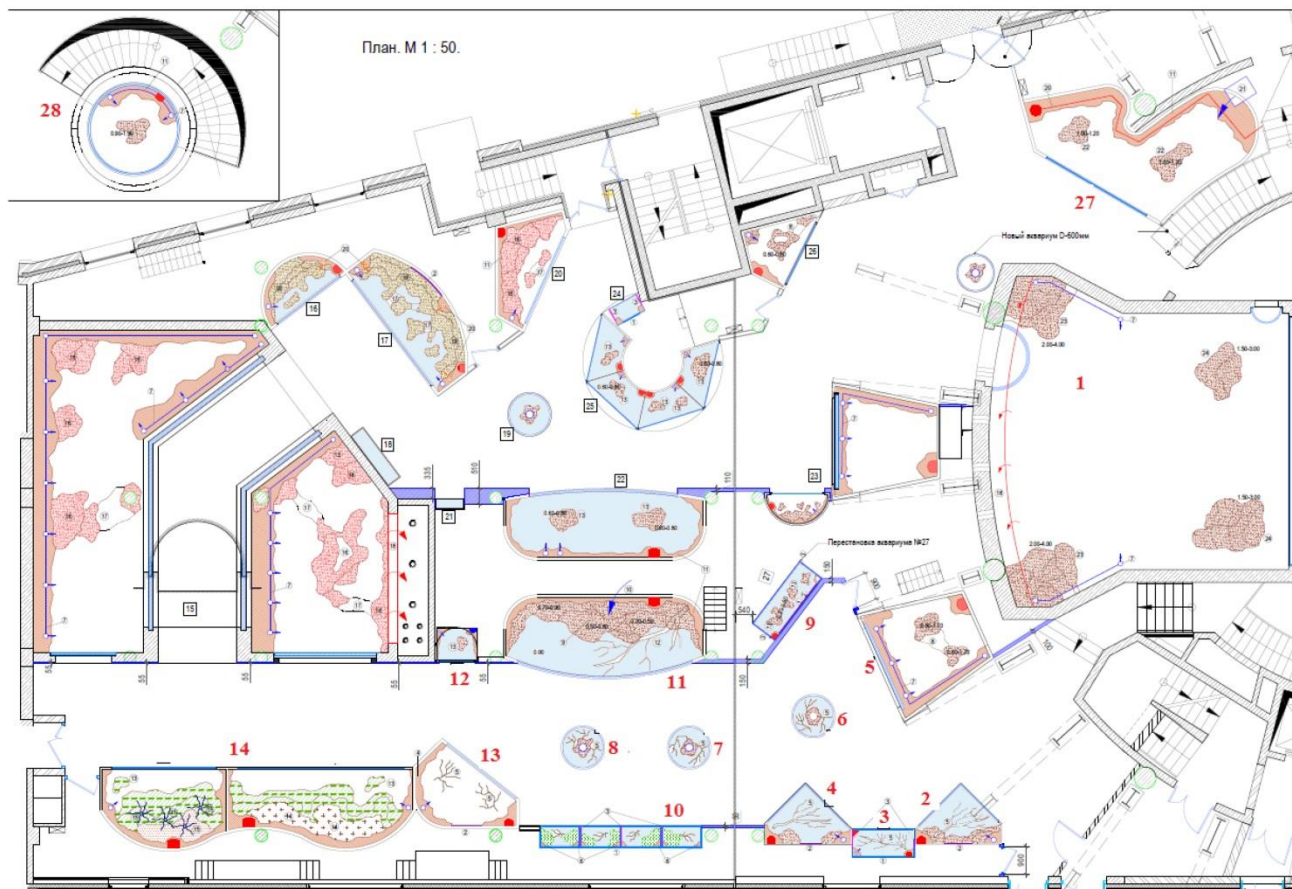
Аквариумная экспозиция получила название «Лаборатория Жизни. Аквариум».



Спустя 10 лет наша компания возобновила участие в проекте. Теперь мы отвечаем за системы жизнеобеспечения Лаборатории Жизни и заселение комплекса гидробионтами

Как устроена Лаборатория жизни:

Тематический План



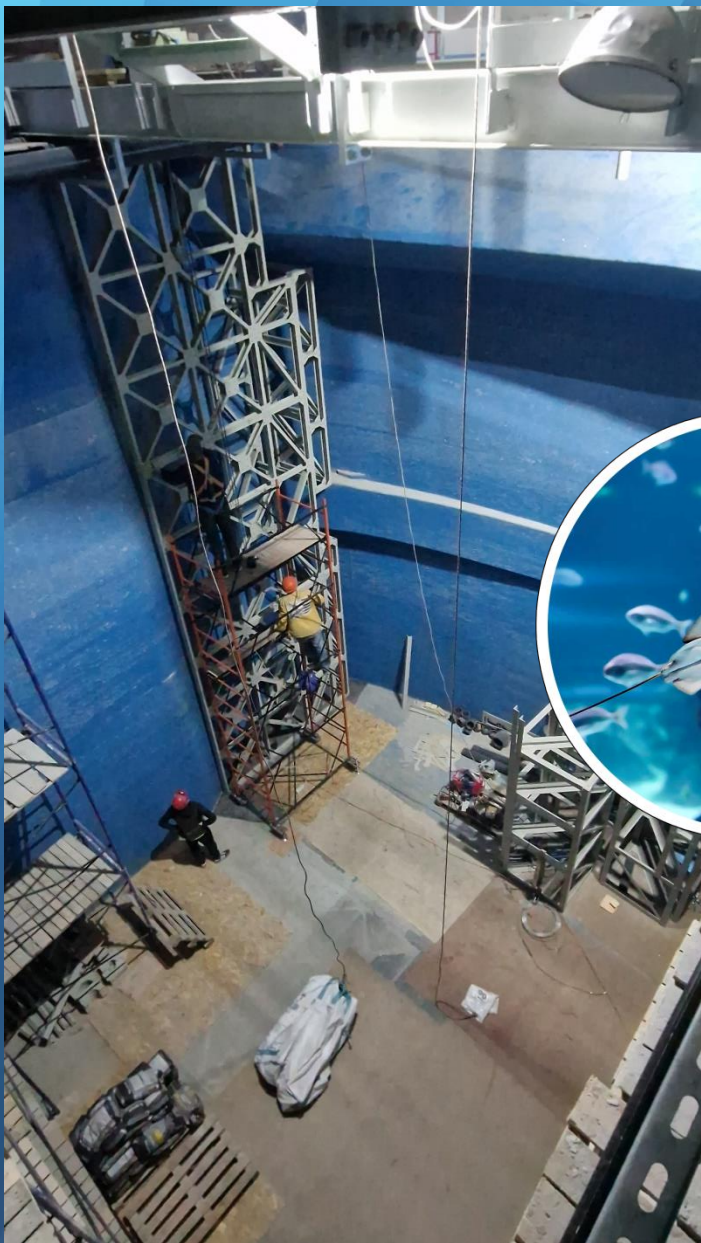
Музей мирового океана

1. Большой океан (морской)
2. Река Преголя (пресноводный)
3. Озеро Виштынец (пресноводный)
4. Озеро Байкал (пресноводный)
5. Река Амур (пресноводный)
6. Река Нил (пресноводный)
7. Река Конго (пресноводный)
8. Озеро Танганьика (пресноводный)
9. Река Амазонка (пресноводный)
10. Река Амазонка (пресноводный)
11. Река Амазонка (пресноводный)
12. Реки Индонезии и Новой Гвинеи (пресноводный)
13. Реки Австралии и Океании (пресноводный)
14. Прибрежная лагуна и мангровый лес (морской)
15. Коралловый риф (морской)
16. Коралловый риф. Рифообразующие или жесткие кораллы. (морской)
17. Коралловый риф. Мягкие кораллы. (морской)
18. Коралловый риф. Разнообразие форм. (морской)
19. Коралловый риф. Разнообразие форм. (морской)
20. Коралловый риф. Разнообразие окраски. (морской)
21. Коралловый риф. Медузы. (морской)
22. Каспийское море (морской)
23. Черное море (морской)
24. Японское море (морской)
25. Японское море (морской)
26. Баренцево море (морской)
27. Балтийское море (морской)
28. Залив Куршский (пресноводный)

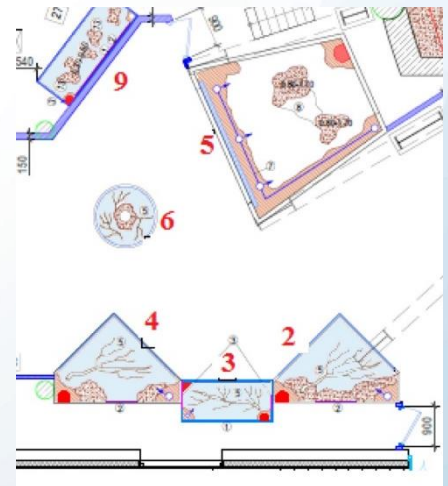
Обобщённые темы:

1. Большой океан
2. Приглашение к путешествию
3. Все реки текут в океан
4. Между сушей и морем
5. Удивительный мир океана
6. Моря трех океанов

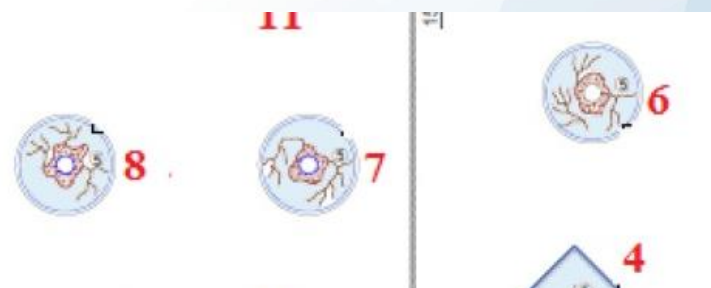
Аквариумный зал, в котором размещены 27 аквариумов разного объема, отражающих значительное разнообразие пресноводных и морских экосистем нашей планеты



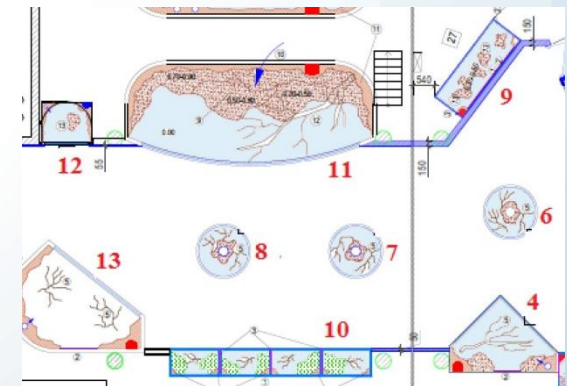
Главный аквариум экспозиции демонстрирует обитателей пелагиали. Высота столба воды 8600 мм. Общий объем системы более 600 м.куб.



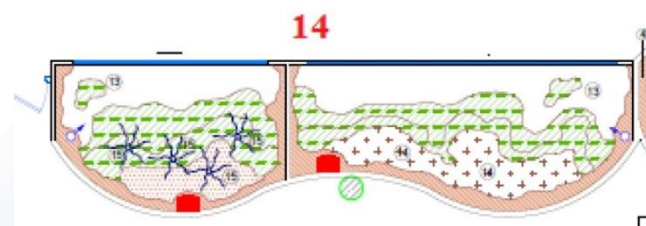
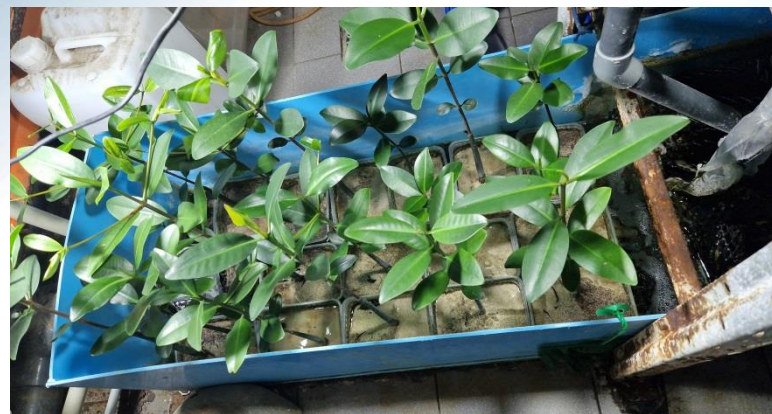
Первые 4 аквариума демонстрируют фауну Калининградской области, Амура и Байкала



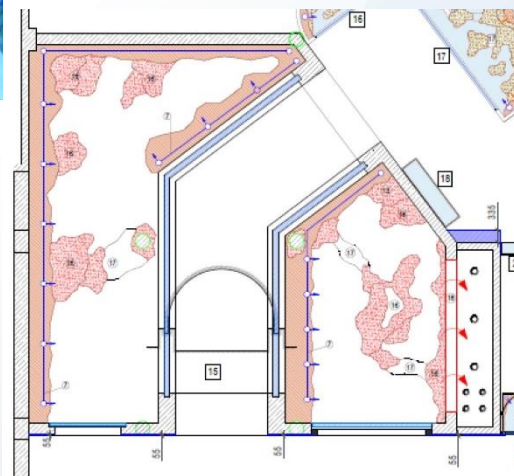
В центре зала в цилиндрических аквариумах поселятся обитатели африканских водоемов.



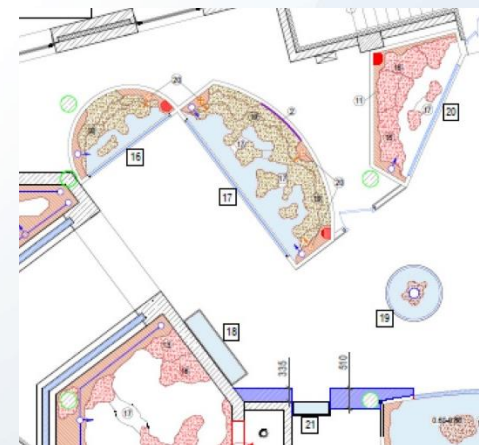
Затем идет группа тропических пресноводных аквариумов, включая один достаточно крупный – 22 тонны и один открытый.



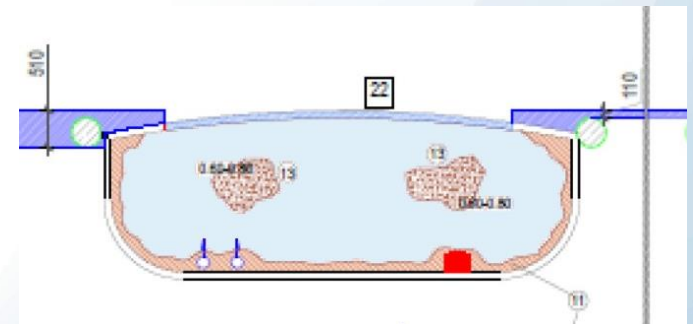
Морская экспозиция зала начинается с мангровой лагуны.



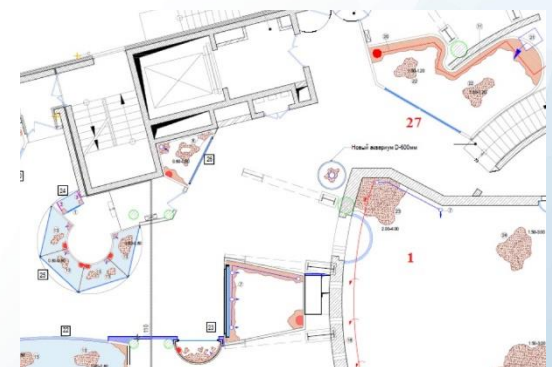
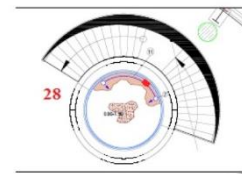
Самый большой из аквариумов экспозиции, после пелагиали, станет домом для акул и донных скатов. Сквозь него ведет подводный тоннель.



Тропическая морская экспозиция - небольшая, но насыщенная.



Впервые в России отдельный 20-тонный аквариум посвящен фауне Каспийского моря. Его будут населять осетровые.



Завершают обзор экспозиции достаточно большие аквариумы с фауной морей России. Эта часть включает Японское, Черное, Баренцево и Балтийское море. Также в большом зале музея размещен аквариум с сиговыми рыбами, напоминающий о традиционном рыболовном промысле жителей Калининградской области.



В настоящее время в аквариумном зале завершаются строительные работы.



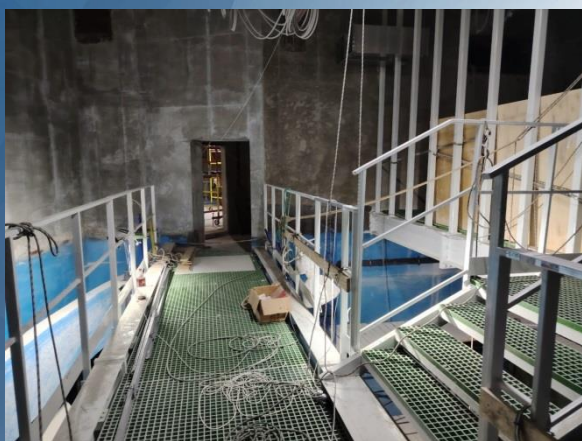
А в это время большая часть обитателей будущей экспозиции проходит карантин в аквариальном комплексе Аква лого.



Несколько слов об устройстве СЖО комплекса. Оборудование большинства аквариумов размещены непосредственно позади них, на том же этаже, что и экспозиция.



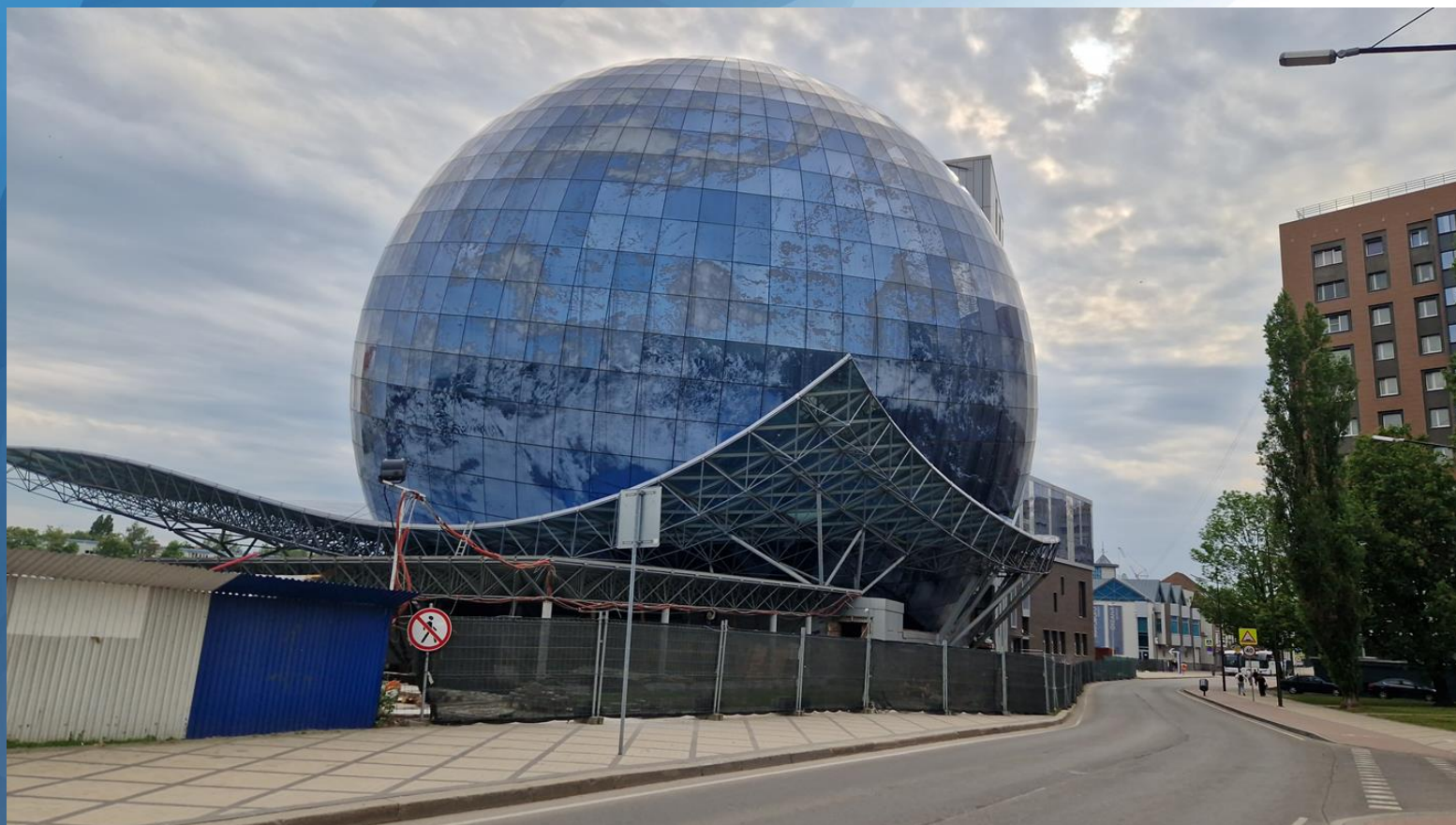
Этажом ниже находится система жизнеобеспечения самых больших аквариумов, система раздачи технических вод, карантинные помещения и комнаты персонала.



Водолазная комната размещена на 3м этаже, непосредственно над поверхностью Пелагиали.



Коллектив музея Мирового океана и компании- подрядчики, в том числе Аква Лого Инжиниринг, надеются завершить все работы на объекте до конца этого года и совсем скоро пригласить Вас в обновленный Музей Мирового Океана.



Спасибо за внимание!